

**LEGENDA**

●●●●	IMBUTACIUNI	—	Limita de circulație și amenajări aferente
■	IMBUTACIUNI	—	Limita de protecție la incendiu
■	IMBUTACIUNI	—	Limita de protecție la zgomot
■	IMBUTACIUNI	—	Limita de protecție la vibrații
■	IMBUTACIUNI	—	Limita de protecție la radiații
■	IMBUTACIUNI	—	Limita de protecție la surse de radiații ionizante
■	IMBUTACIUNI	—	Limita de protecție la surse de radiații non-ionizante
■	IMBUTACIUNI	—	Limita de protecție la surse de radiații electromagnetice
■	IMBUTACIUNI	—	Limita de protecție la surse de radiații acustice
■	IMBUTACIUNI	—	Limita de protecție la surse de radiații termice
■	IMBUTACIUNI	—	Limita de protecție la surse de radiații mecanice
■	IMBUTACIUNI	—	Limita de protecție la surse de radiații chimice
■	IMBUTACIUNI	—	Limita de protecție la surse de radiații biologice
■	IMBUTACIUNI	—	Limita de protecție la surse de radiații fizice
■	IMBUTACIUNI	—	Limita de protecție la surse de radiații optice
■	IMBUTACIUNI	—	Limita de protecție la surse de radiații magnetice
■	IMBUTACIUNI	—	Limita de protecție la surse de radiații electrice
■	IMBUTACIUNI	—	Limita de protecție la surse de radiații termice
■	IMBUTACIUNI	—	Limita de protecție la surse de radiații mecanice
■	IMBUTACIUNI	—	Limita de protecție la surse de radiații chimice
■	IMBUTACIUNI	—	Limita de protecție la surse de radiații biologice
■	IMBUTACIUNI	—	Limita de protecție la surse de radiații fizice
■	IMBUTACIUNI	—	Limita de protecție la surse de radiații optice
■	IMBUTACIUNI	—	Limita de protecție la surse de radiații magnetice
■	IMBUTACIUNI	—	Limita de protecție la surse de radiații electrice

**UTR existent:**  
**ZONA UNITATII INDUSTRIALE, DEPOZITE, PRESTARI SERVICII :**  
 POT<sub>MAX</sub>=60%  
 CUT<sub>MAX</sub>=1.2  
 REGIM DE INALTIME: P+1;  
**ZONA SPATII PLANTATE, PROTECTIE, SPORT :**  
 POT<sub>MAX</sub>=5%  
 CUT<sub>MAX</sub>=0.1;  
**ZONE PROTEJATE FATA DE CONSTRUCTII SI CULOARE TEHNICE :**  
 POT<sub>MAX</sub>=0%  
 CUT<sub>MAX</sub>=0.

**UTR propus:**  
**Sp/TDS - ZONA CU DESTINATIE SPECIALA, TERENURI CU DESTINATIE SPECIALA :**  
 POT<sub>MAX</sub>=40%  
 CUT<sub>MAX</sub>=1.2  
**AMPLASARE CLADIRI**  
 — Retragerea de la DN1 va fi de min. 30m  
 — Retragerea fata de limitele laterale va fi de min. 4.5m  
 — Retragerea fata de limita posteriora va fi mai mare sau cel puțin egala cu jumătate din înălțimea clădirilor, dar nu mai puțin de 6m  
 REGIM DE INALTIME: P+3, Hmax=20 m;  
**Tr - ZONA DE CIRCULATIE RUTIERA SI AMENAJARI AFERENTE :**  
 POT<sub>MAX</sub>=10%  
 CUT<sub>MAX</sub>=0.1  
 REGIM DE INALTIME: P, Hmax=7 m;  
**VPr - ZONA VERDE DE PROTECTIE FATA DE INFRASTRUCTURA MAJORA, DE PROTECTIE SANITARA :**  
 POT<sub>MAX</sub>=0%  
 CUT<sub>MAX</sub>=0%  
**Va - ZONA SPATII VERZI - SCUARURI, GRADINI, PARCURI CU ACCES PUBLIC NELIMITAT :**  
 POT<sub>MAX</sub>=5%  
 CUT<sub>MAX</sub>=0.1  
 REGIM DE INALTIME: P, Hmax=4 m;  
**LI - Zona pentru locuinte :**  
 POT<sub>MAX</sub>=30%  
 CUT<sub>MAX</sub>=0.9  
 REGIM DE INALTIME: P+M, Hmax=8 m.

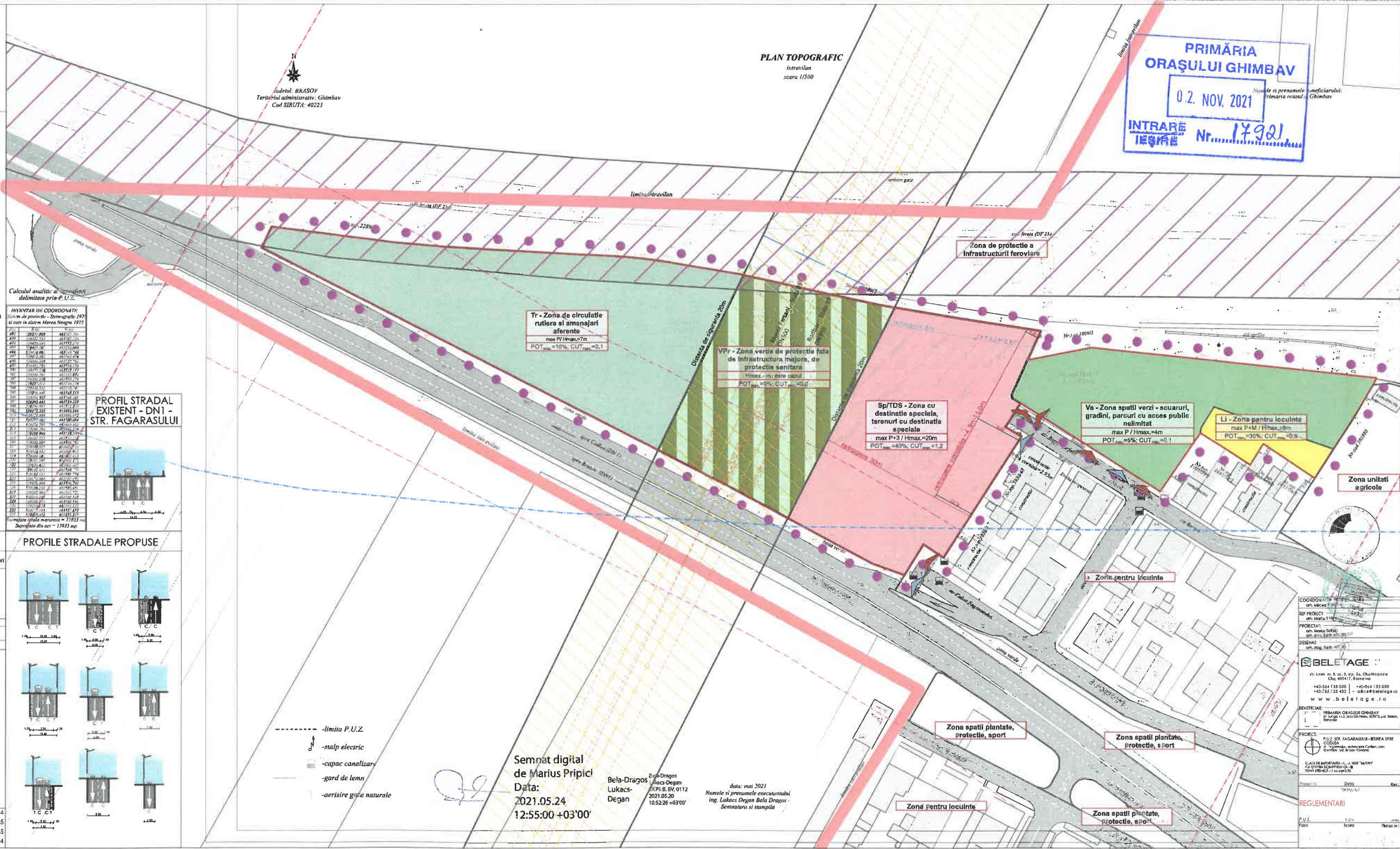
**Suprafață teren SITUAȚIE EXISTENTĂ 17 833 m<sup>2</sup>**  
**Suprafață teren SITUAȚIE PROPUȘĂ 17 833 m<sup>2</sup>**

**BILANȚ FUNCȚIONAL PROPUS**

PROPOUSE	Nr. parcele	Arle parcalar	%	Arle construită	Nr. parcalri
Sp/TDS	1	4 694.05 m <sup>2</sup>	26.32 %	1 812 m <sup>2</sup>	34
Tr	1	5 748.95 m <sup>2</sup>	32.24 %	574.895 m <sup>2</sup>	35
Va	1	3 732 m <sup>2</sup>	20.93 %	-	-
LI	1	3 203 m <sup>2</sup>	17.96 %	160.15 m <sup>2</sup>	35
LI	1	455 m <sup>2</sup>	2.55 %	136.50 m <sup>2</sup>	-
<b>TOTAL</b>	<b>5</b>	<b>17 833 m<sup>2</sup></b>	<b>100 %</b>	<b>2 683.545 m<sup>2</sup></b>	<b>104</b>

**BILANȚ TERITORIAL**

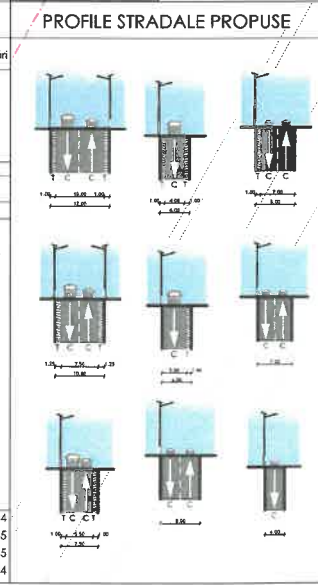
	EXISTENT	PROPOUS
	mp	mp
Suprafață teren	17 833	17 833
Circulații pe terenul studiat	-	5 553.80
Zona unitati industriale, depozite, prestari servicii	10 443	-
Zona spatii plantate, protectie, sport	3 658	-
Zone protejate fata de constructii si culoare tehnice	3 732	-
Sp/TDS	-	4694.05
Tr	-	5748.95
VPr	-	3 732
Va	-	3 203
LI	-	455
<b>PARCĂRI IN INCINTA PARCELI CU DESTINATIE SPECIALA</b>		34
<b>PARCĂRI IN INCINTA PARCELI CU DESTINATIE ZONA CIRCULATIE RUTIERA</b>		35
<b>PARCĂRI IN INCINTA PARCELI CU DESTINATIA SPATII VERZI</b>		35
<b>TOTAL PARCĂRI</b>		104



Calculul analitic al coordonatelor delimitare prin P.U.Z.

**INVENTAR DE COORDONATE**  
 Sistem de coordonate: Sistem geografic: 997  
 și care în stația Mareș Negre 1975

Pr	Y	X	Z
1	4694.05	1812	34
2	5748.95	574.895	35
3	3732	-	-
4	3203	160.15	35
5	455	136.50	-



- limita P.U.Z.
- stalp electric
- capac canalizare
- gard de lemn
- aerisire gaze naturale

Semnat digital de Marius Pripici  
 Data: 2021.05.24  
 12:55:00 +03'00'

Bela-Drăgoș  
 Lukacs-Degan  
 2021.05.20  
 10.52.26 +03'00'

data: mai 2021  
 Numele și prenumele executantului  
 ing. Lukacs Degan Bela Drăgoș  
 Semnatura și stampila

**PLAN TOPOGRAFIC**  
 Intravilan  
 scara 1/500

**PRIMĂRIA ORAȘULUI GHIMBAY**  
 02. NOV. 2021  
 INTRARE TEREN Nr. 1792

**BELETAGE**  
 Str. Lina nr. 3, sc. 3, et. 2a, Chioșoc  
 Cluj, 40017, România  
 +40-364 133 000 +40-364 133 009  
 +40-364 133 031 - office@beletage.ro  
 www.beletage.ro

PROIECT: P.U.Z. STR. FAGARASULUI - BIREA DRE  
 CUIA DE BUCUREȘTI - CUIA DE BUCUREȘTI  
 CUIA DE BUCUREȘTI - CUIA DE BUCUREȘTI  
 CUIA DE BUCUREȘTI - CUIA DE BUCUREȘTI

REGLEMENTARI  
 P. U. Z.  
 1:200  
 1:200  
 1:200